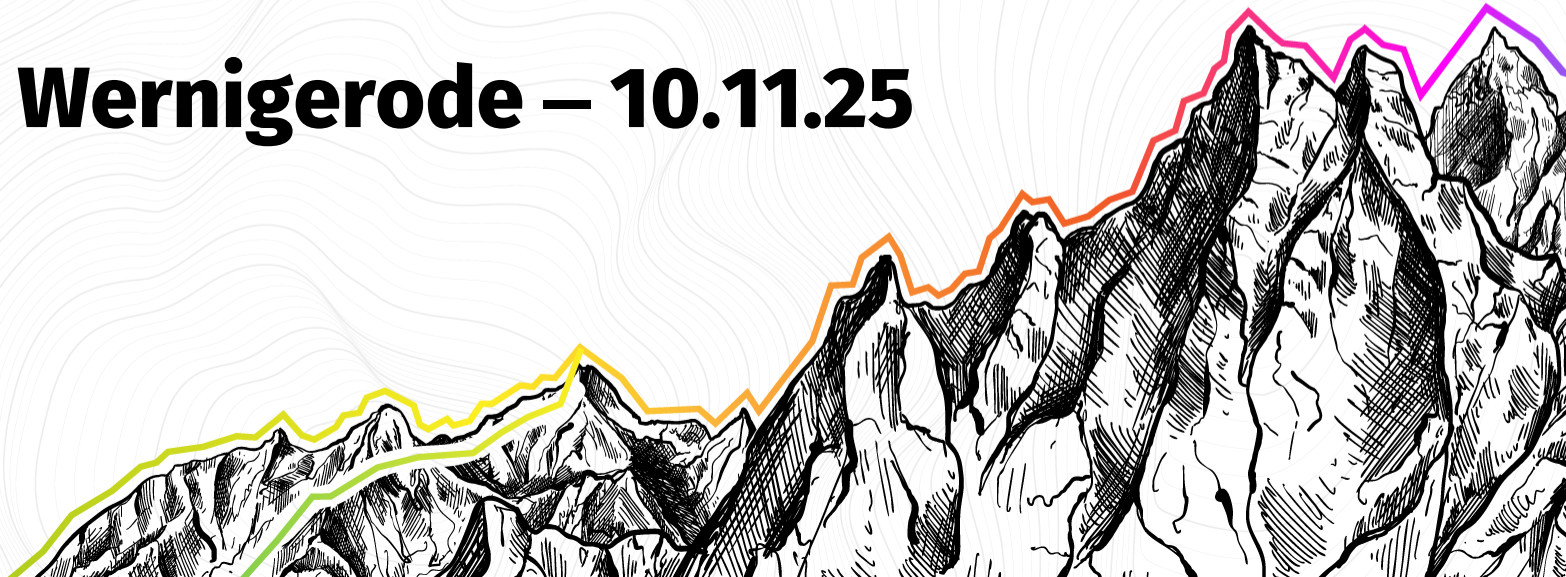


destination.one

Wernigerode – 10.11.25







Die Spiele können beginnen!



destination.one

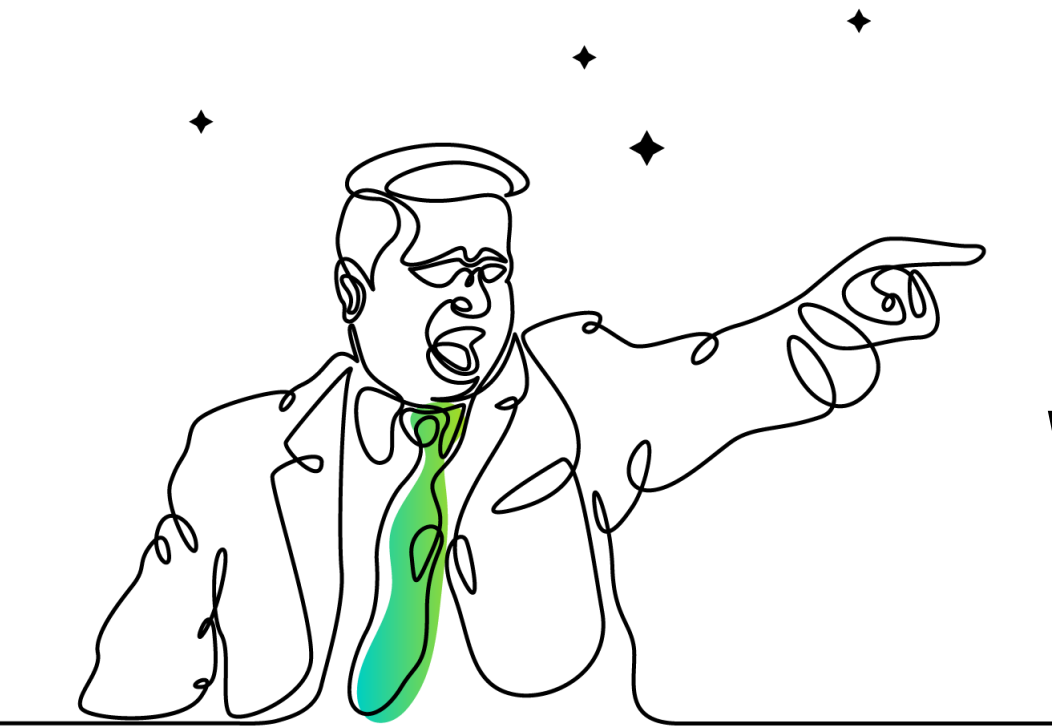


KI & die Wahrheit









**Das ist bestimmt
nur ein Trend so
wie das Internet!**



destination.one

Evolution of data

2010

IoT & Connected Devices

2020

AI & Robotics

1990

Computer & Internet

2000

**Predictive Smartphones
& Platforms**



destination.one

**Daten waren
& sind das Öl**

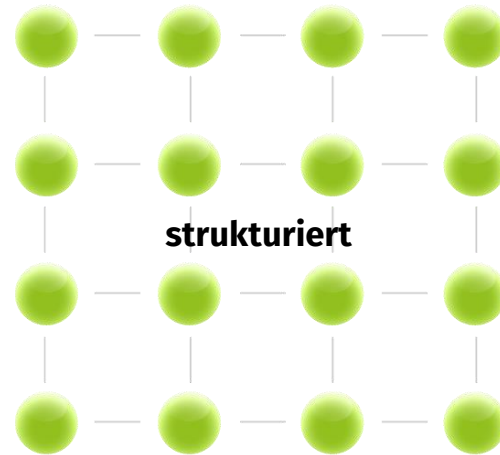
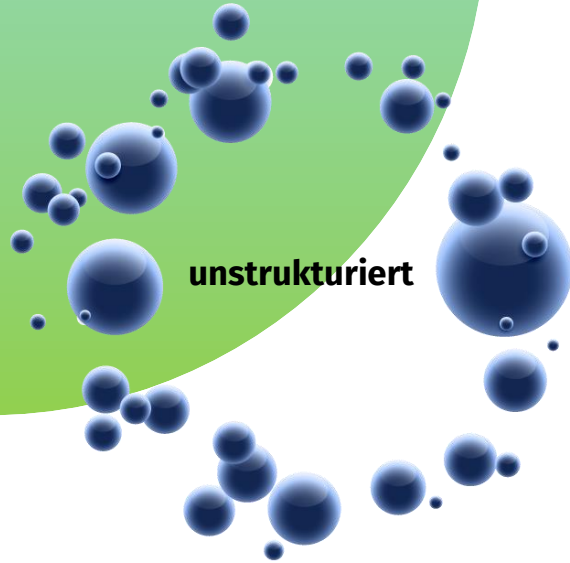


**KI und Algorithmus
sind die neuen
Super-Powers**

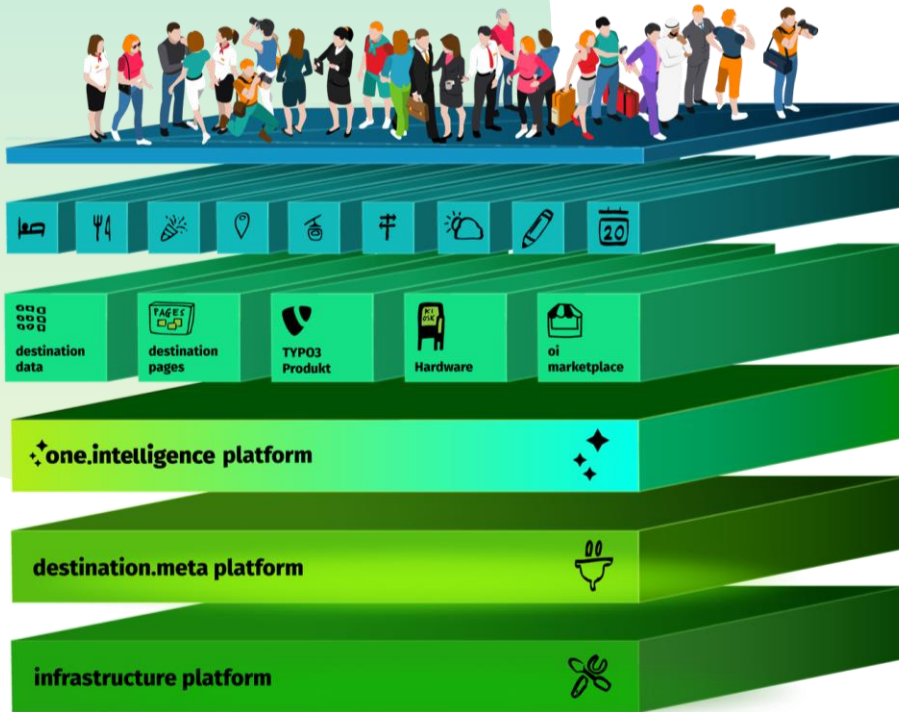


destination.one

Was sind eigentlich Daten?



destination.one



destination.data: Next Level Datenpflege dank KI



destination.one

Central Input

destination.one Content verwalten Content ausspielen Tools Support

British Museum
Id: 100051922, London WC1B 3DG

Internet Galar

POI speichern

Kontakt Kategorien Lage Informationen Preise Barrierefreiheit Internet **Open Data** Touchpoints

Datenqualität Sonstiges gewartet durch

Suchen
Was suchen Sie?

Aktionen
POI löschen
Mediendaten
Öffnungszeiten
Verknüpfungen
Experiencezuweisung
Sortierung in Experience

Kontakt

Kontaktdaten

Bezeichnung * British Museum

Bezeichnung in der URL * british-museum

Keywords

Firma British Museum

Straße Great Russell St.

Ortsteil Bloomsbury

PLZ - Ort * London WC1B 3DG

Telefon * +44 (0)20 7323 8000

Wir sind online
Nachricht hinterlassen

Suchen
Was suchen Sie?



destination.one

Level 1

Nutzung von ChatGPT zum Generieren von Beschreibungstexten



Umgesetzt

Einleitung (HTML)

deutsch



wordcraft



Format



body

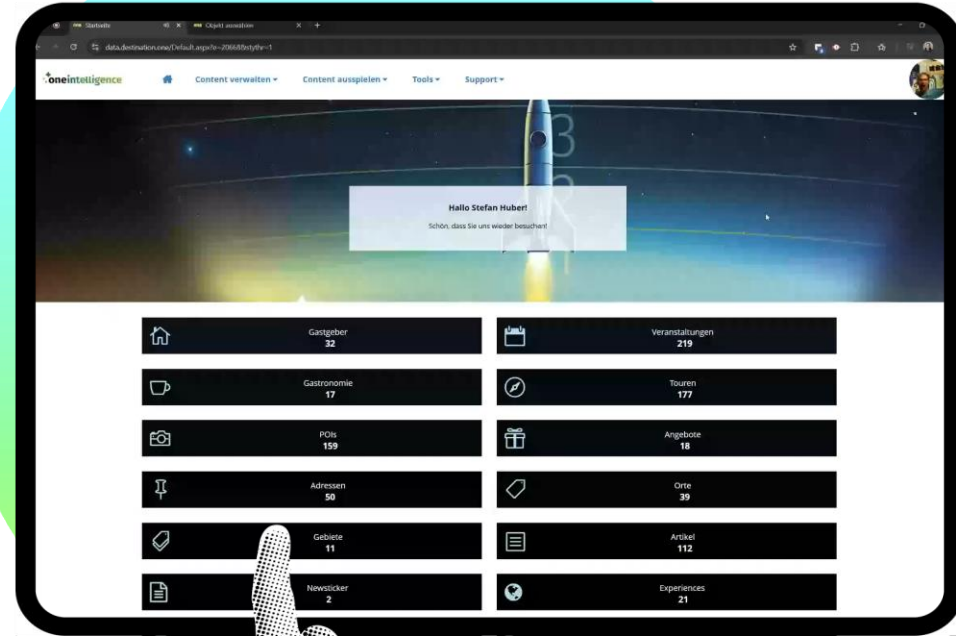
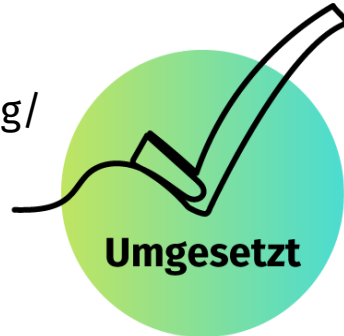
Wörter: 0 Zeichen: 100 / 100

KI-Wizard in destination.data

Erstellung/Optimierung neuer Texte
basierend auf gepflegten Daten

- Zielgruppenspezifische Texte
- Blogbeiträge
- Presstexte

Erstellung von Alt-Tag/
Bildbeschreibung



KI-Checker in destination.data

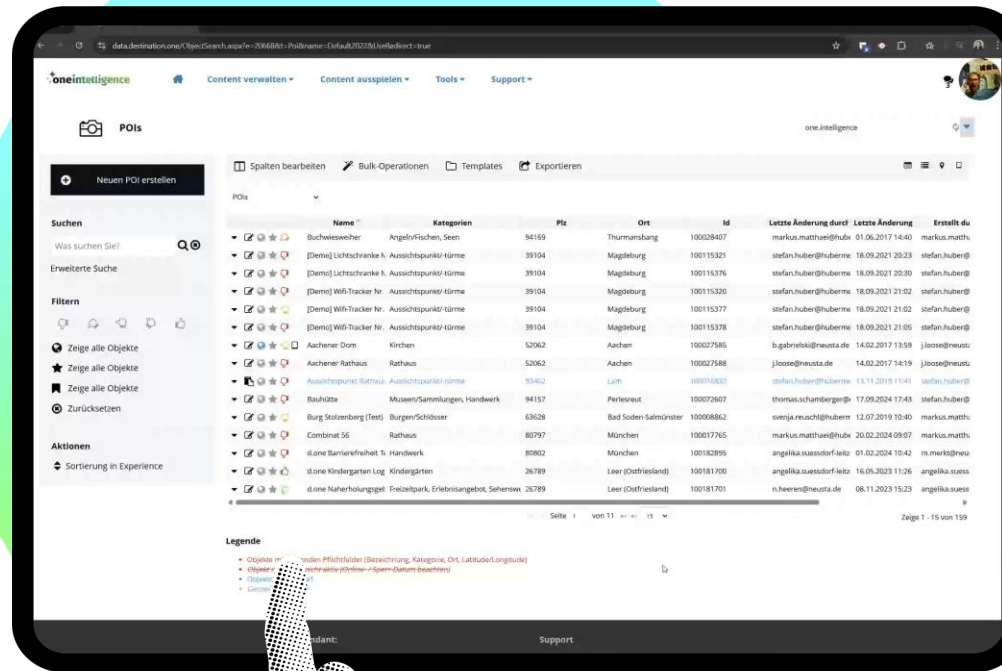
- Öffnungszeiten
- Preise
- Aufenthaltsdauer
- SEO-Felder

The screenshot shows the 'oneintelligence' web application interface. At the top, there's a navigation bar with 'Content verwalten', 'Content ausspielen', 'Tools', and 'Support'. The main content area is titled 'Aachener Dom' with ID '100027585, 52062 Aachen'. Below this, there's a search bar and a list of actions: 'POI löschen', 'Mediendaten', 'Öffnungszeiten', and 'Verknüpfungen'. The main form is divided into tabs: 'Kontakt', 'Kategorien', 'Lage', 'Informationen', 'Preise', 'Barrierefreiheit', 'Internet', 'Mileus', 'Hygiene- und Infektionsschutzmaßnahmen', 'Open Data', 'Touchpoints', 'Besucherstimulierung' (selected), 'Datenqualität', and 'Sonstiges'. The 'Besucherstimulierung' tab contains a 'Kontakt' section with fields for 'Bezeichnung *' (Aachener Dom), 'Bezeichnung in der URL *' (aachener-dom), 'Keywords', 'Firma', 'Straße' (Dornhof 1), 'Ortsteil', 'Ort *' (Deutschland), and 'Postleitzahl *' (52062 - Aachen). A hand icon is pointing at the 'Postleitzahl' field.

KI-Bulk in destination.data

- KI erstellt fehlende Texte
- Übersetzungen
- Mediendaten mit Alt-Tags versehen
- SEO-Daten (coming soon)

Umgesetzt



Smart Ai tagging



Wald

Winter

Berge

Ausblick

Bergsee

Junge Frau

Abenteuer

Rucksack

Freizeit

Wandern

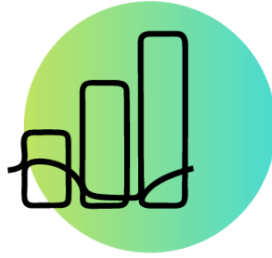
Tanne



Diverse output



destination.one



40%

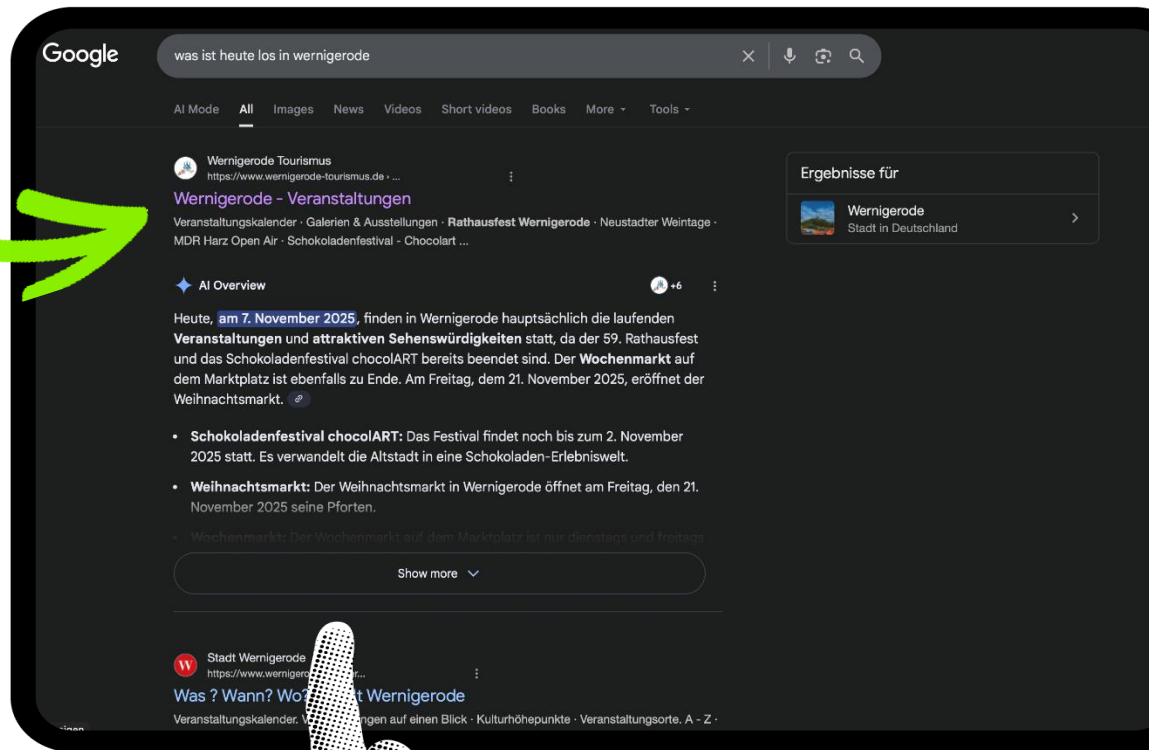
**aller Daten werden bei
Suchen bereits von KI
abgerufen**



destination.one

Position Nr. 1

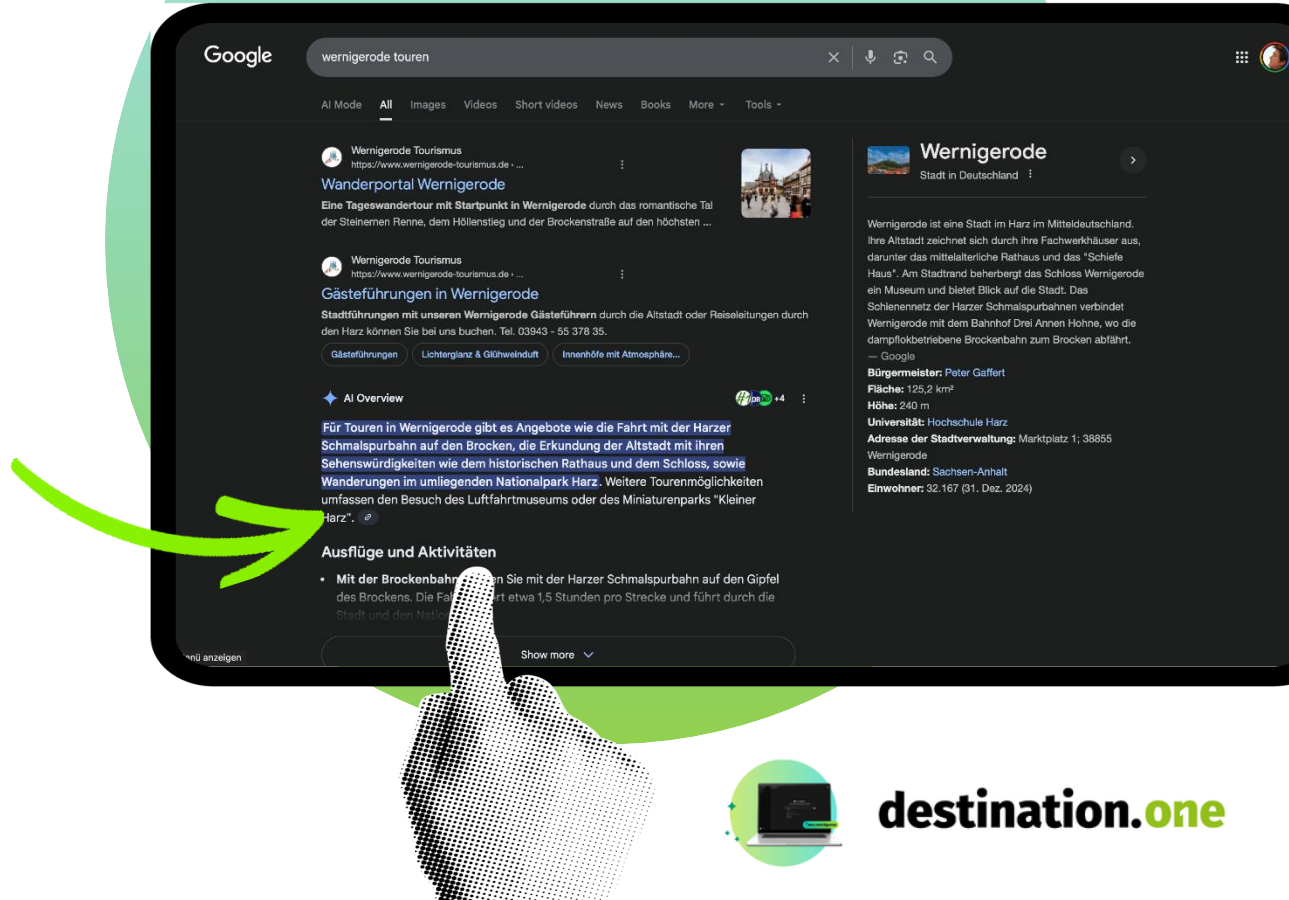
Suchen nach Veranstaltungen in Wernigerode



destination.one

Auch Position Nr. 1

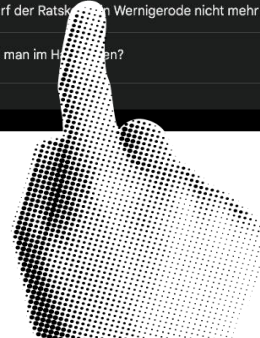
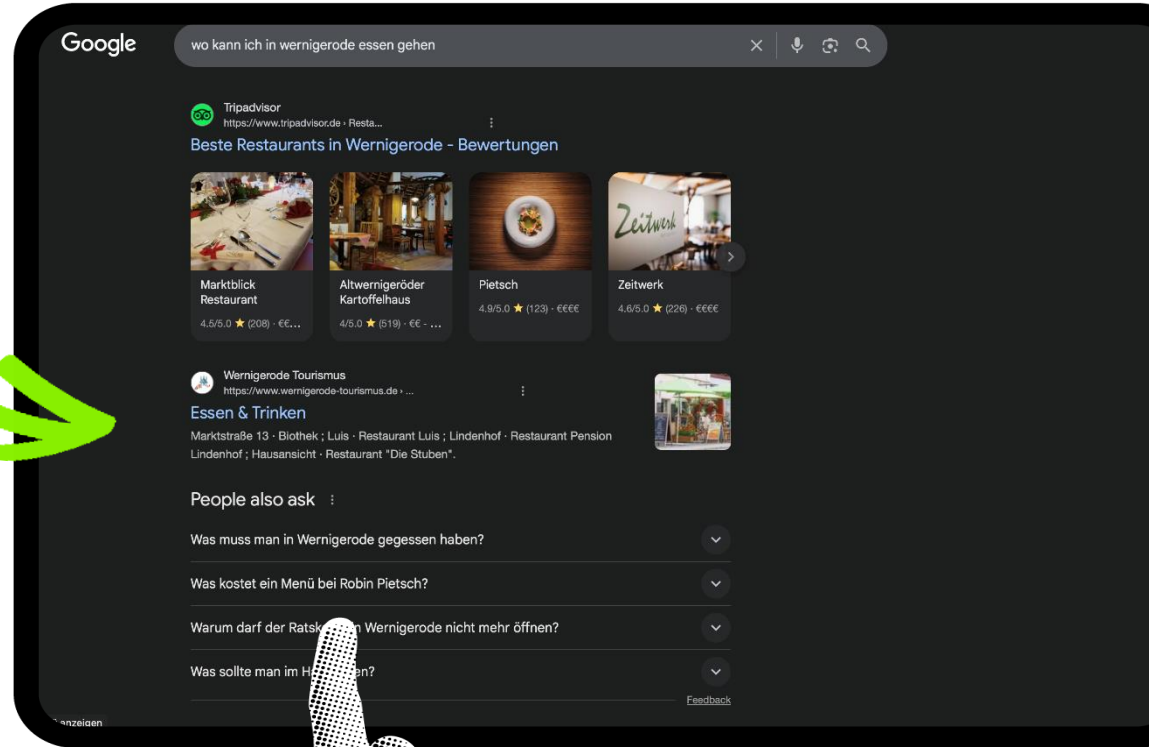
Suchen nach
Touren in
Wernigerode



destination.one

Position Nr. 2

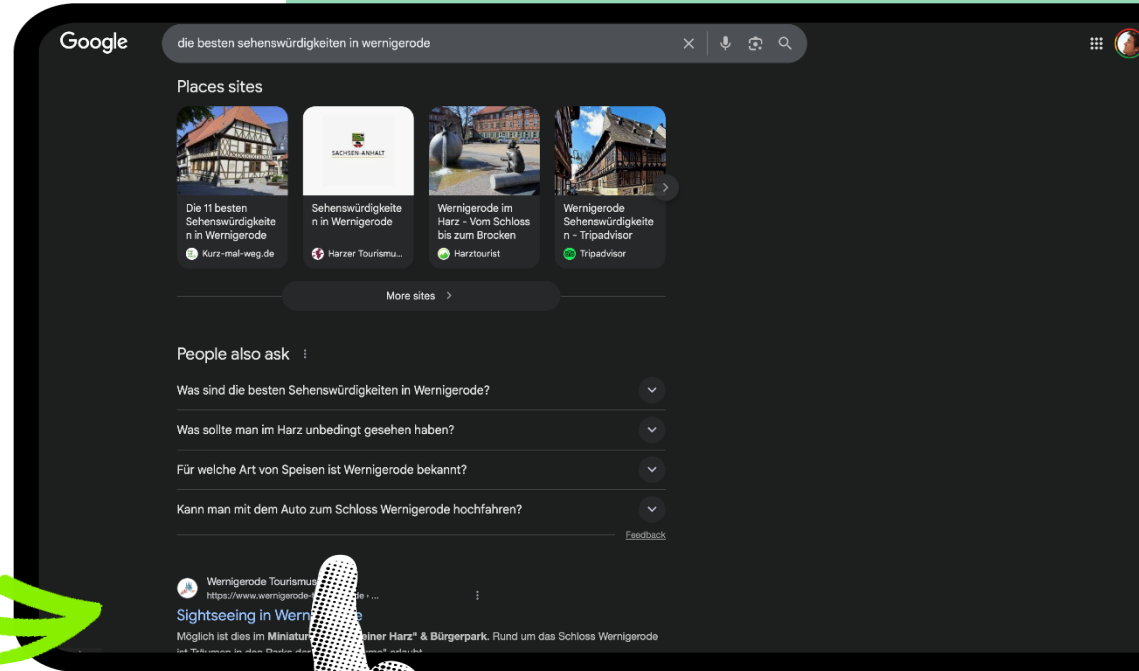
Suchen nach
Gastro in
Wernigerode



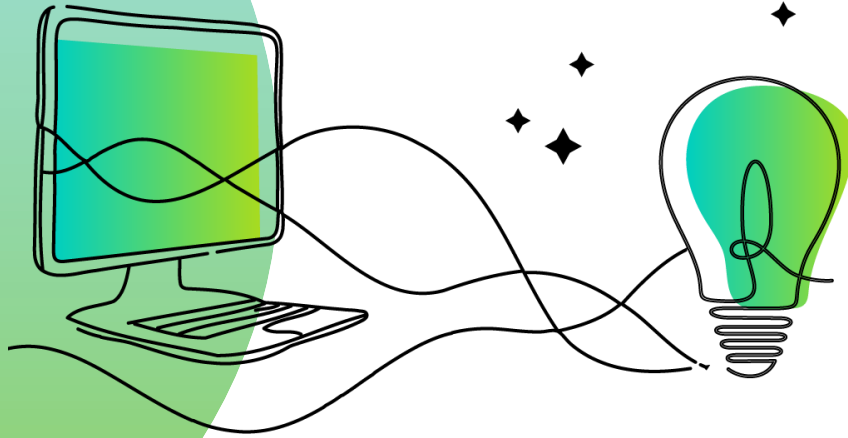
destination.one

Auch Position Nr. 1

Suchen nach
Sehenswürdigkeiten
in Wernigerode



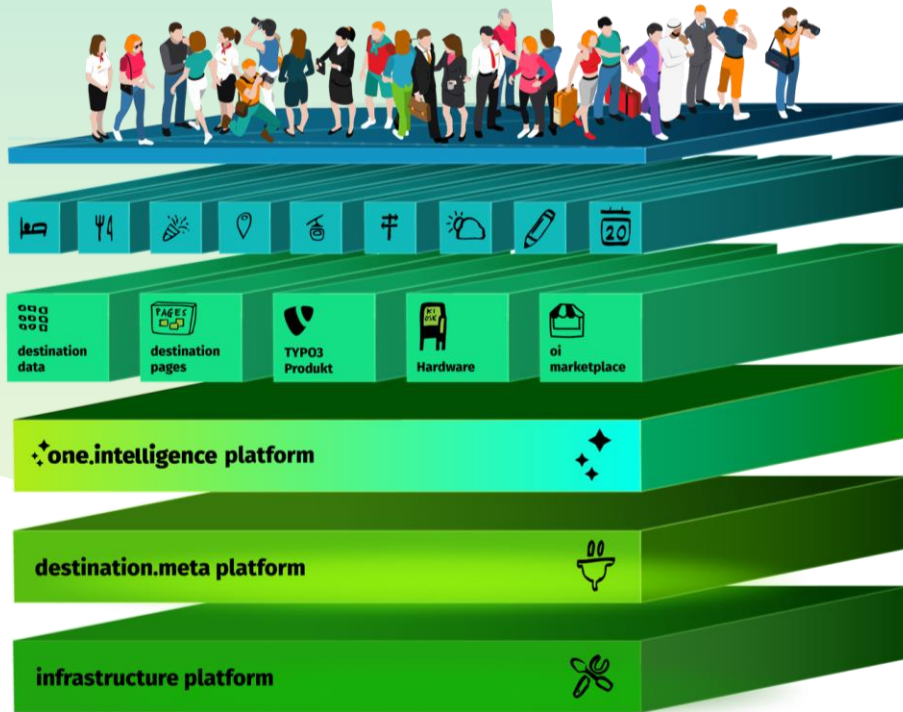
destination.one



**Die Website ist nicht tot,
sondern wichtiger als je zuvor!**



destination.one

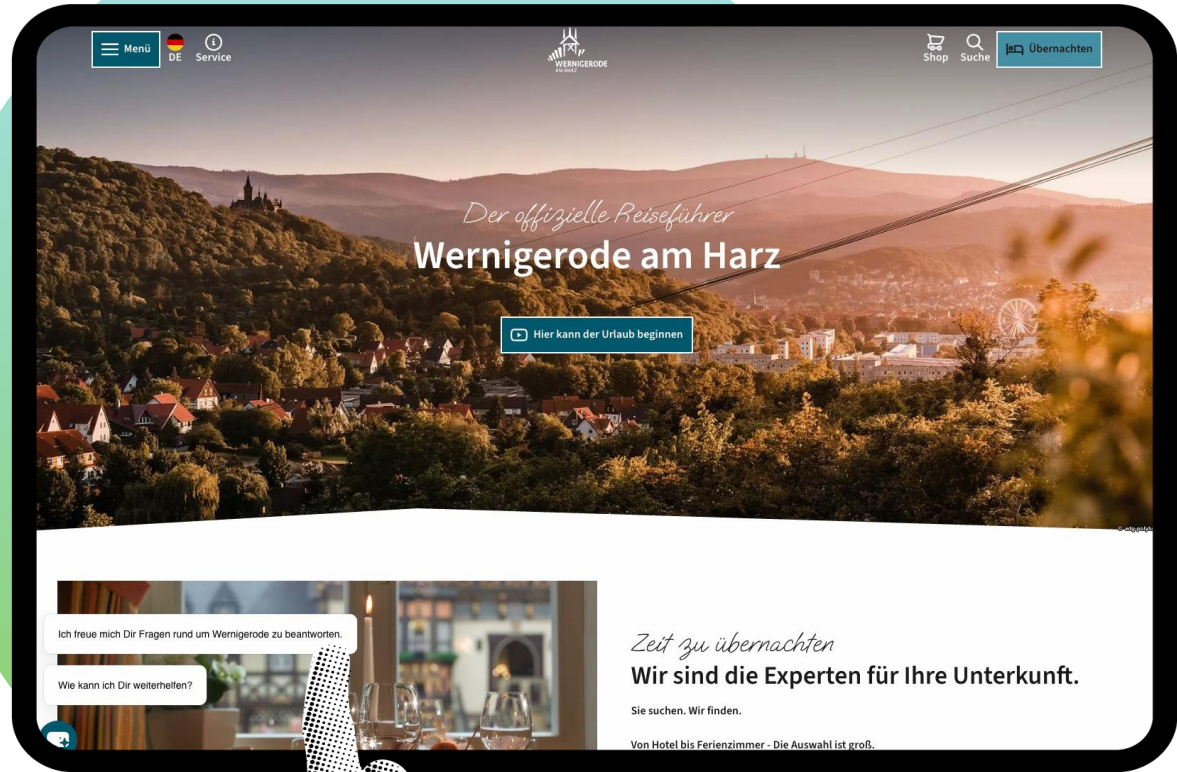


Digitale Infrastruktur Schicht für Schicht



destination.one

Wernigerode Website mit KI-Chatbot



destination.one

KI Suche

Oberösterreich

reisebegleiter-staging.ttg.at


Feedback geben → Deutsch +


Was möchtest du erleben?


Wähle **Ort** und **Datum** und klicke an, was dich besonders **interessiert**!


Wo soll's hingehen?
📍 **Alle Orte - ich bin flexibel**


Wann kommst du?
📅 **25.10.2025**


Sport und Abenteuer



Naturerlebnis






Entspannung und Genuss







Wellness und Gesundheit



Stadt und Kultur

Schreibe deine Wünsche ins Textfeld! Klicke auf "**Erlebnisse anzeigen**" und lass dich inspirieren.

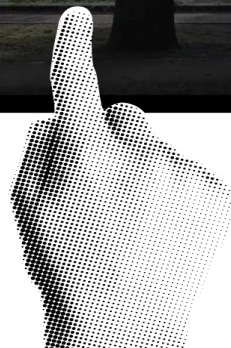
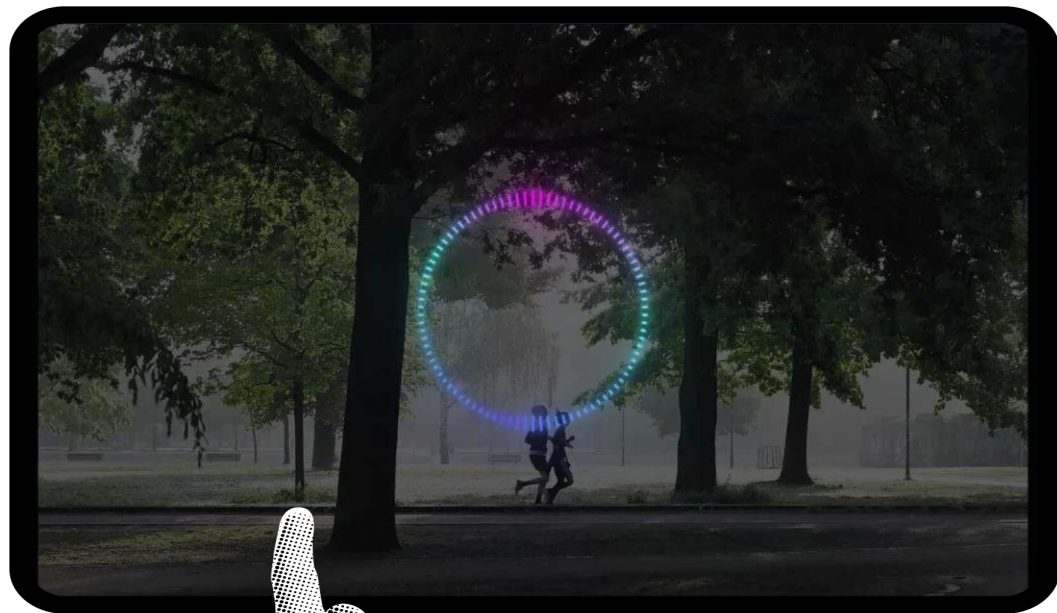
 Merkliste

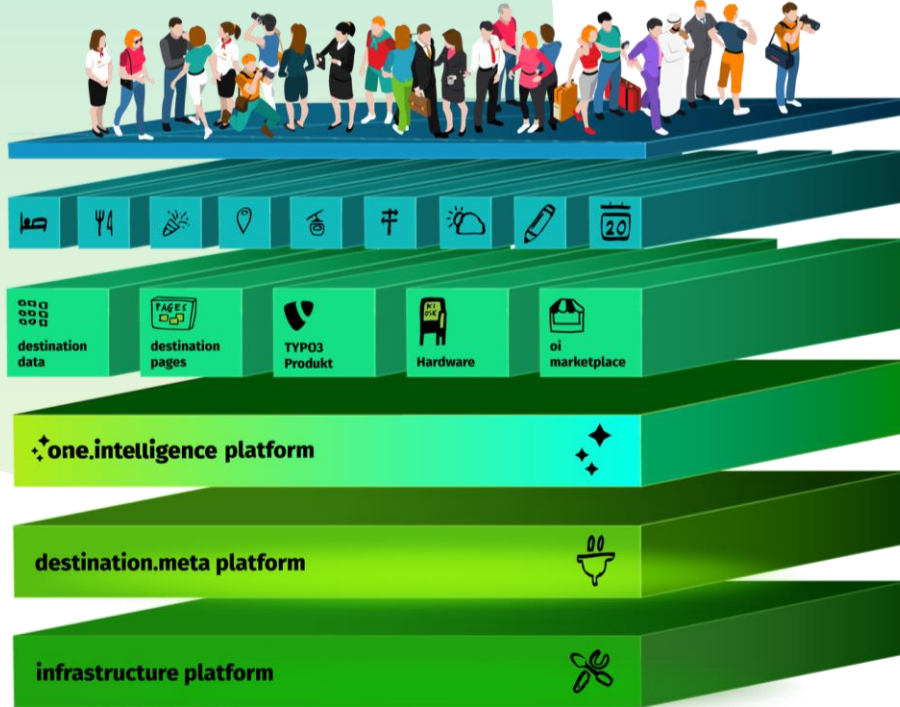
    

 Deine Wünsche:

VoiceBot Leipzig



Hardware



destination.one

Digitaler Gästeservice vor Ort



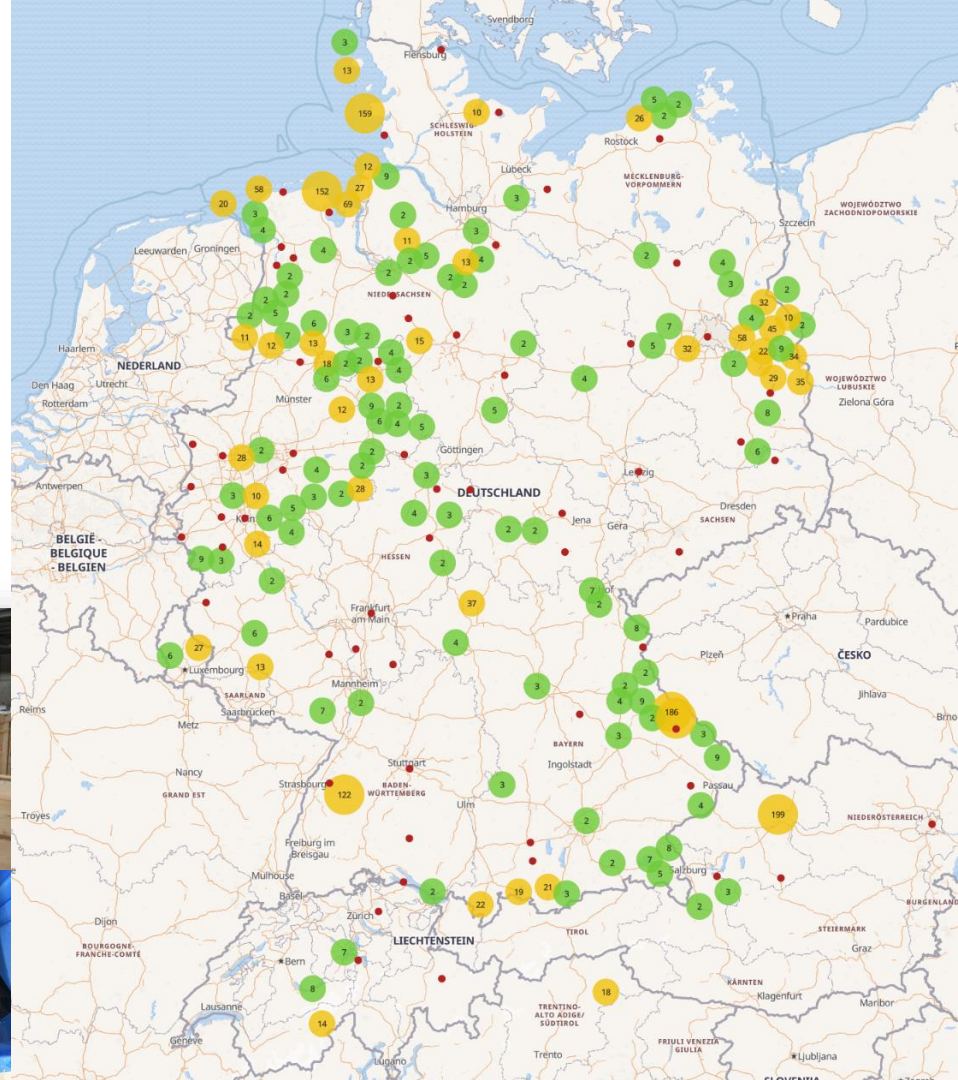
destination.one

Smart Kiosk

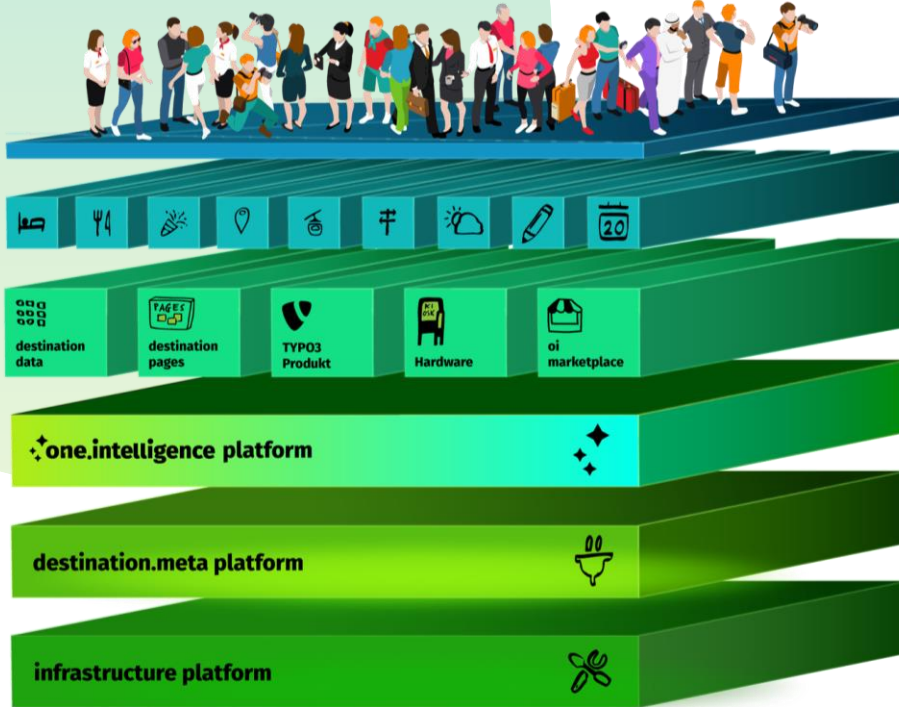


Ein Blick hinter die Kulissen

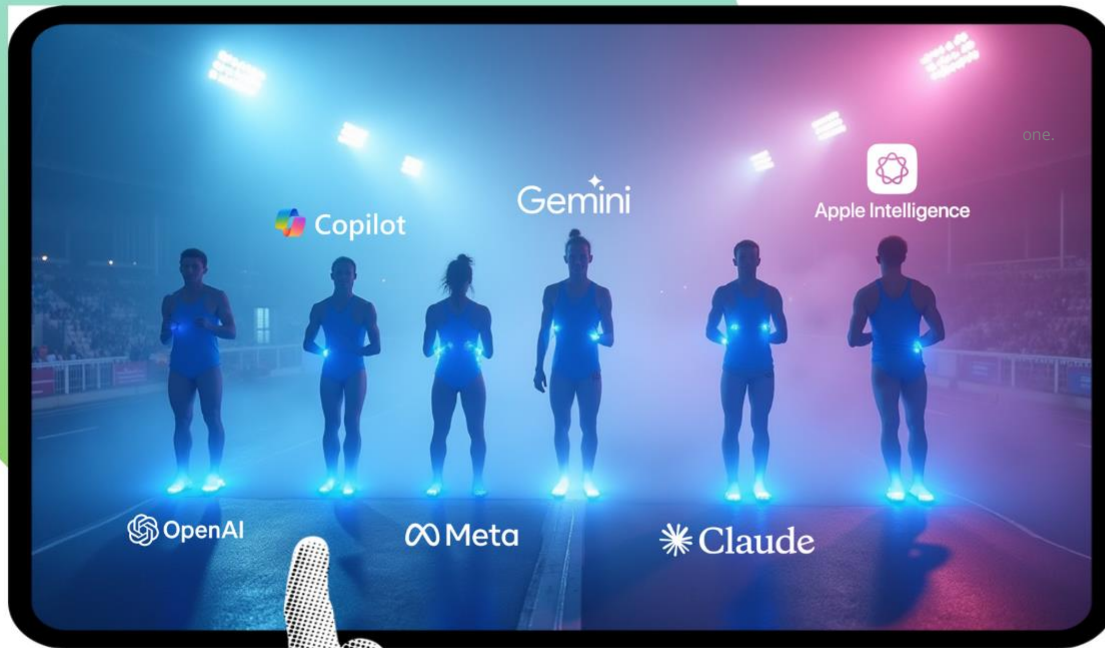
Über 2.000 Geräte sind aktuell in deutschsprachigen Destinationen im Einsatz



one.intelligence



destination.one

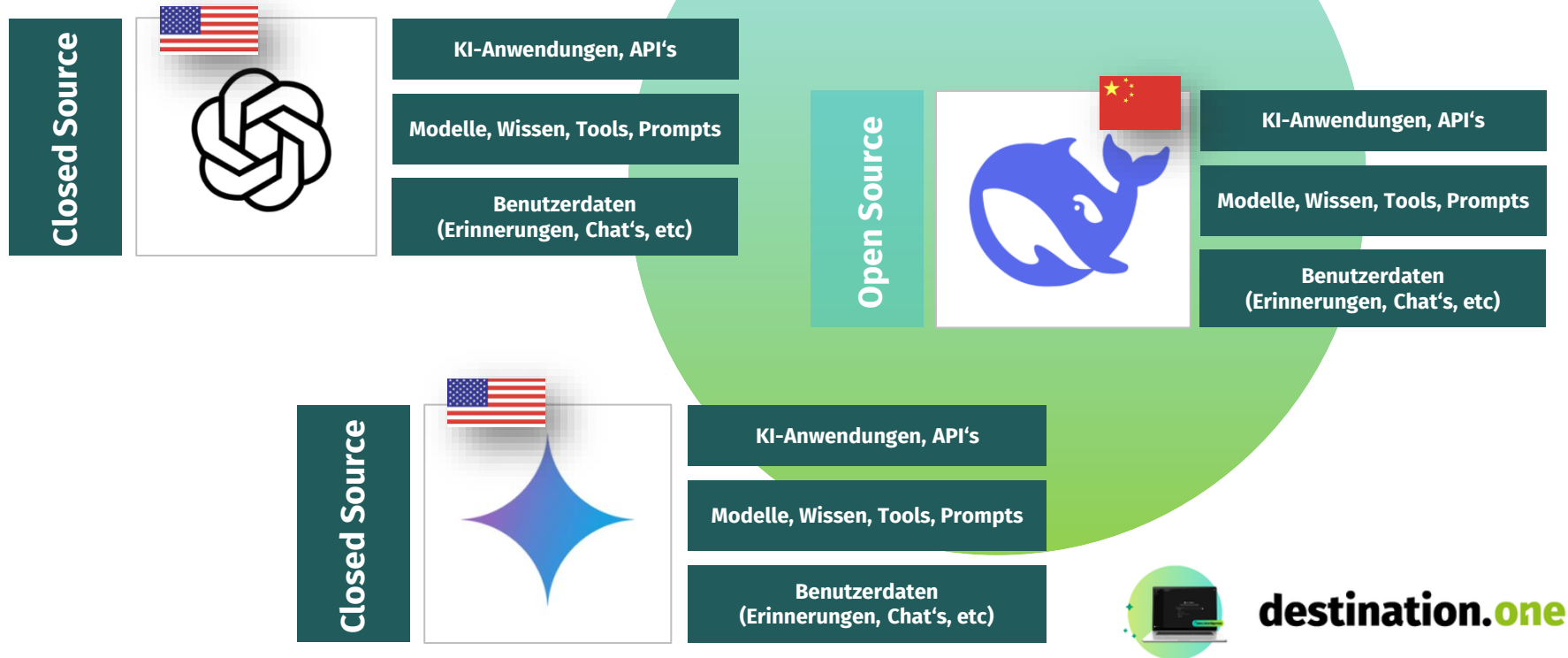


Wer spielt bei der KI mit?



destination.one

StatusQuo KI-Anwendungen im Tourismus





one.intelligence

**Aus Europa für alle
touristischen Player.
Deine KI.**



destination.one

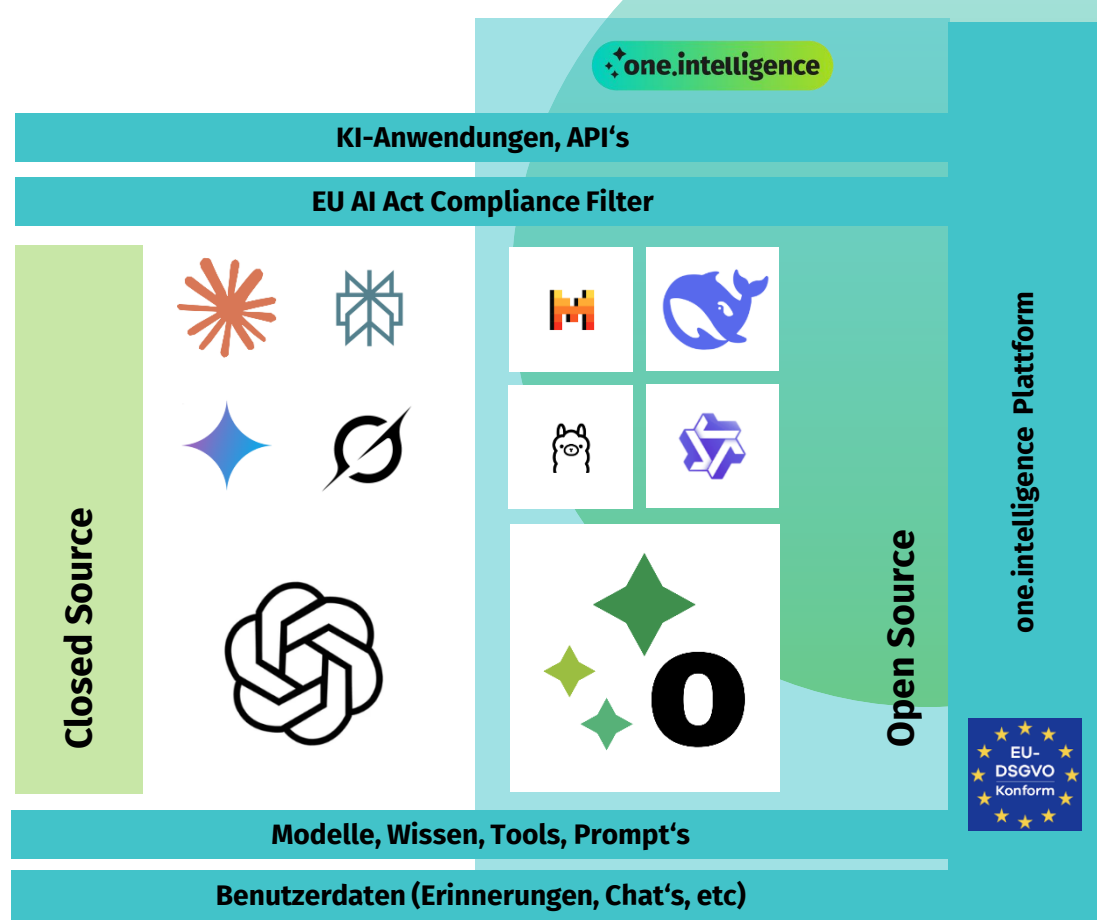


**Freiheit bei der Wahl
des passenden Modells**

**Volle Kontrolle über
die eigenen Daten**

**EU AI Act Compliance ab 2026
(OpenSource, GitHub)**

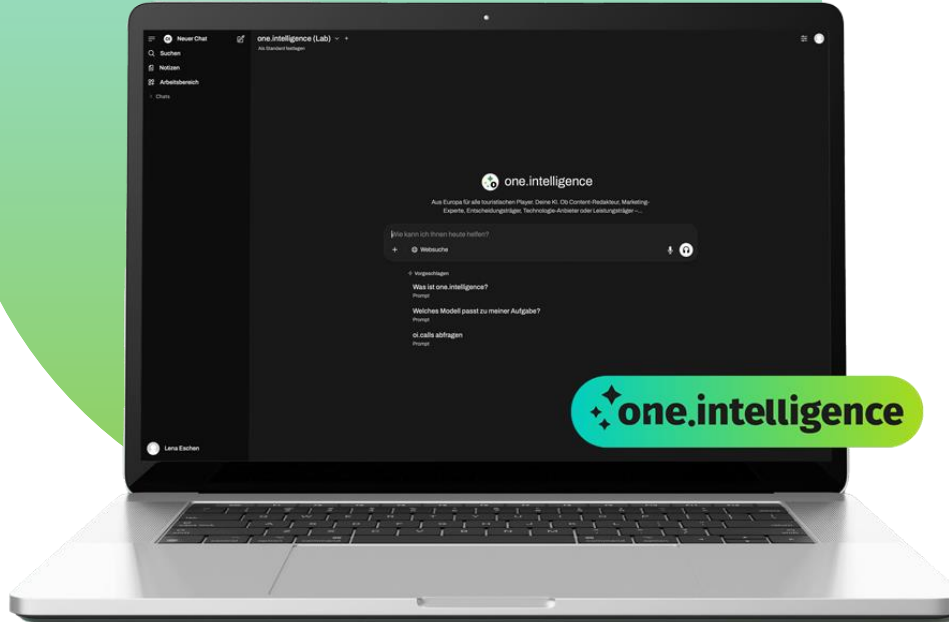
DSGVO-konform



destination.one

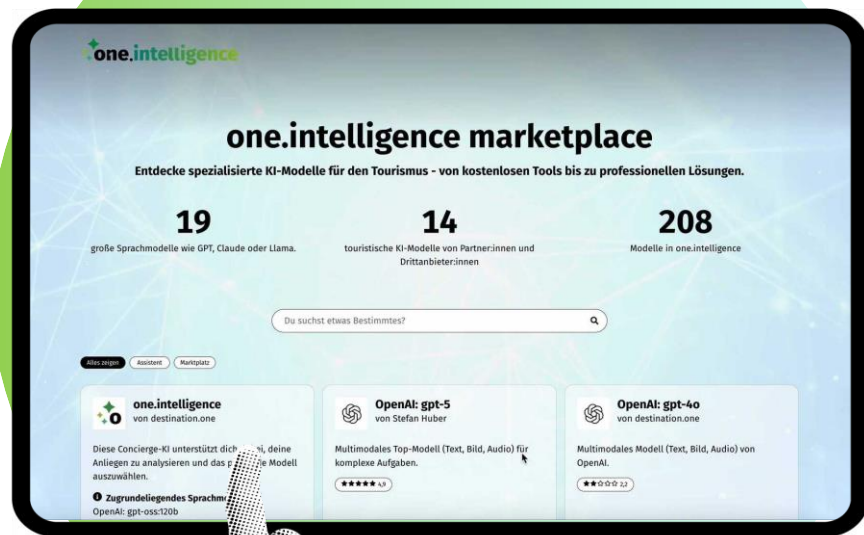
one.intelligence platform

> oi.destination.one



destination.one

- Sammlung spezialisierter KI-Modellen für den Tourismus
- sowohl kostenfreie als auch kostenpflichtige KI-Modelle
- Für jeden zugänglich



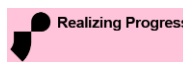
Verbände

Berater:innen Prompt- Expert:innen

Plattformen



#visitfrankfurt



TRAVEL.COMMERCE.
CONNECTING IN THE TRAVEL INDUSTRIES



destination.one

outdooractive



TTG | TOURDATA
DIE TOURISMUSDATENBANK



JOIN
IT's all about people.



destination.one

DestiHub light powered by

one.intelligence



KÖLN GPT

APP

Dashboard

Assistenten

Prompt-Vorlagen

Bildgenerierung

Verlauf

Einstellungen



Website PMA Template NEU

Webseitentext PMA

Webseiten-Texte für Postmaterielle: Evergreen-Content & Landingpages

powered by one.intelligence

Verwenden



Bilder

Alt-Tags für Bilder (Test)

Erstellt für Bilder einen Alt-Tag, Schlagworte oder eine Bildbeschreibung

powered by one.intelligence

Verwenden



EXP Datenbank

Event Texte (Expeditive)

Fokus Expeditive: Deskriptive Event Beschreibungstexte für die Datenbank

powered by one.intelligence

Verwenden



PMA Datenbank

Event Texte (Postmaterielle)

Fokus Postmaterielle: Deskriptive Event Beschreibungstexte für die Datenbank

powered by one.intelligence

Verwenden



Website



PMA



Inklusive!

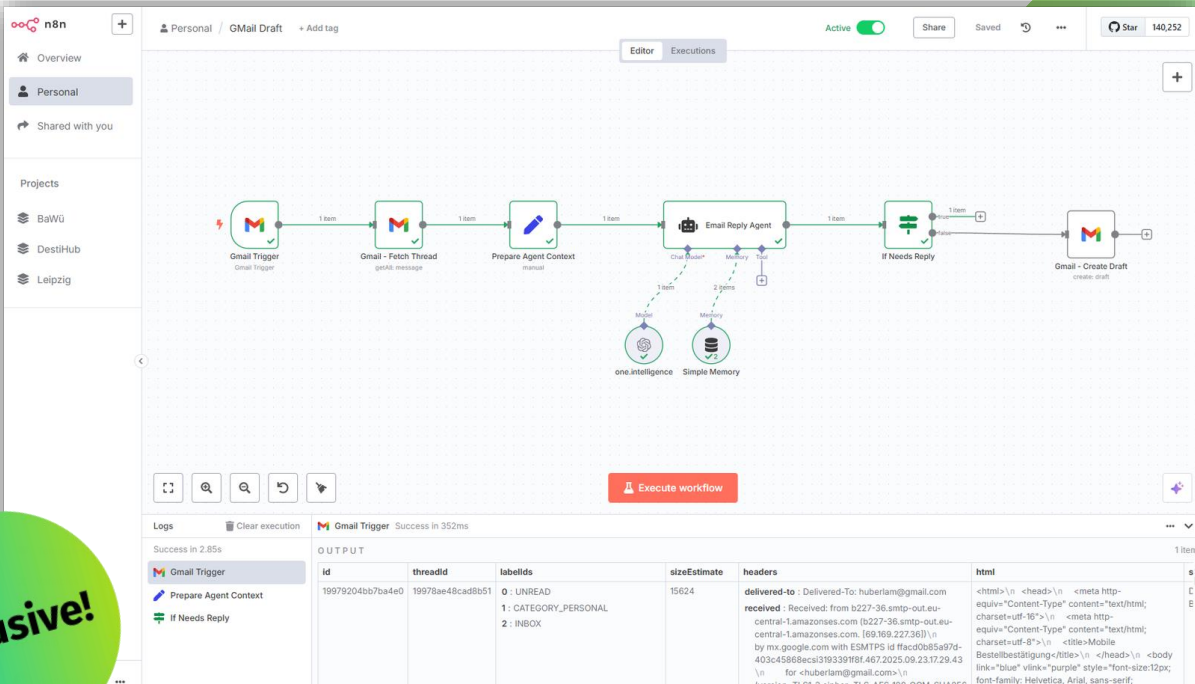


Alexander Mirschel

Realizing Progress



destination.one



Inklusive!



destination.one



Bastian Hiller

Teejit



destination.one





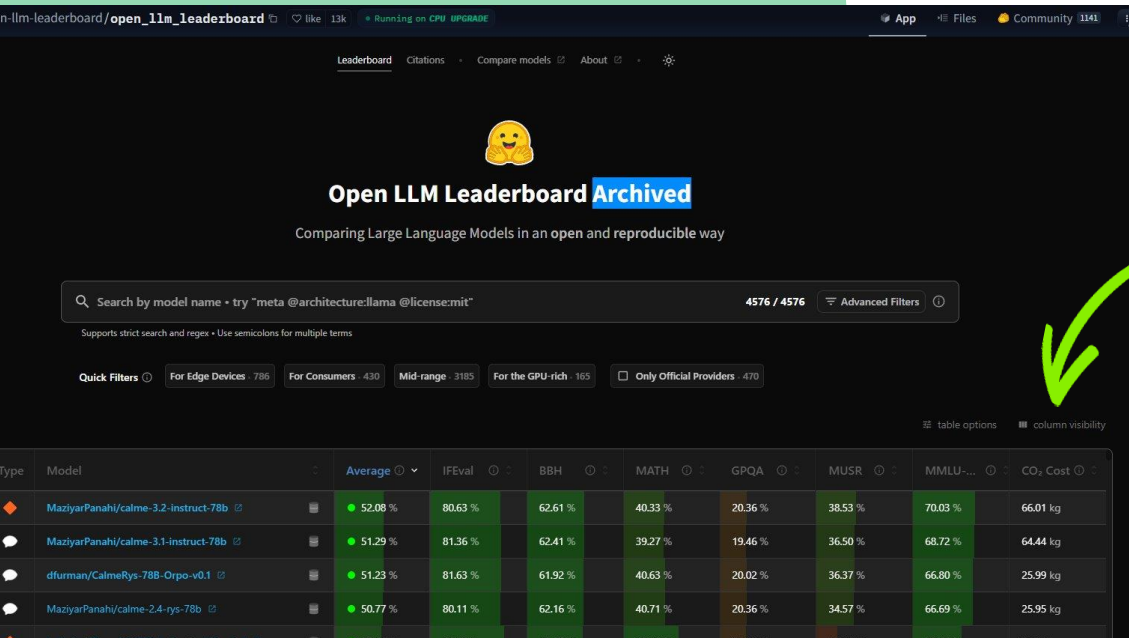
Was ist eigentlich mit Nachhaltigkeit?



destination.one

Benchmarking von Modellen im Tourismus

Automatisches Loadbalancing der Modelle nach CO2-Verbrauch



Open LLM Leaderboard Archived

Comparing Large Language Models in an open and reproducible way

Search by model name • try "meta @architecture:llama @license:mit" 4576 / 4576 Advanced Filters

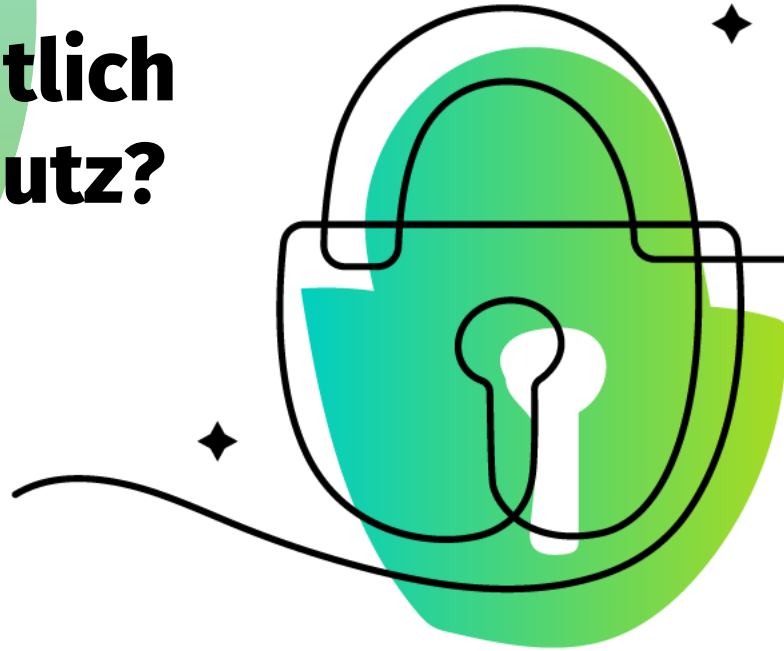
Quick Filters: For Edge Devices 786 For Consumers 430 Mid-range 3185 For the GPU-rich 165 Only Official Providers 470

Type	Model	Average	IFEval	BBH	MATH	GPQA	MUSR	MMLU-...	CO ₂ Cost
	MazyarPanahi/calme-3.2-instruct-78b	52.08 %	80.63 %	62.61 %	40.33 %	20.36 %	38.53 %	70.03 %	66.01 kg
	MazyarPanahi/calme-3.1-instruct-78b	51.29 %	81.36 %	62.41 %	39.27 %	19.46 %	36.50 %	68.72 %	64.44 kg
	dfurman/CalmeRys-78B-Orpo-v0.1	51.23 %	81.63 %	61.92 %	40.63 %	20.02 %	36.37 %	66.80 %	25.99 kg
	MazyarPanahi/calme-2.4-rys-78b	50.77 %	80.11 %	62.16 %	40.71 %	20.36 %	34.57 %	66.69 %	25.95 kg



destination.one

Was ist eigentlich mit Datenschutz?



destination.one

**Persönliche Daten
bleiben in der EU
und werden
herausgefiltert**

Hallo,
ich wohne in der
[REDACTED] im
[REDACTED] Meine
Telefonnummer ist
[REDACTED] Wie
kann ich mich an die
Tourist-Info wenden?

Hallo,
ich wohne in der
Grenzstr. 207 im
Sauerland. Meine
Telefonnummer ist
02974-2736546. Wie
kann ich mich an die
Tourist-Info wenden?



destination.one

Warum one.intelligence?



**Europäisch gedacht
& DSGVO konform**



**Zentrales
Accounting**



**Nachhaltig
konzipiert**



**Alle KI-Projekte
an einem Ort**



**Offener Marktplatz
für alle**



**Einmalige gemeinsame
Chance als Branche**



destination.one

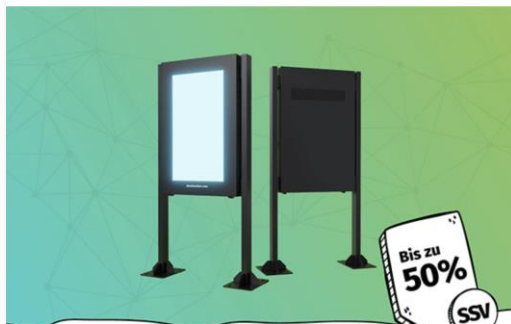
Unser Newsletter Meldet Euch an!

destination.one



NEU AB
OKTOBER!

destination.one



August 2025

Moin und Servus Jessica

Sichere dir jetzt unglaubliche Rabatte: **50% auf den 43-Zoll destination.kiosk INDOOR Touchdesk** und **25% auf den 32-Zoll INDOOR** – nur solange der Vorrat reicht. In Kombination mit unserer Progressive Web App wird daraus eine

all
results
in one



April 2025

n und Servus Jessica

haben es geschafft – und wie! Nach über einem Jahr intensiver
wicklungsarbeit ist sie endlich da: die **brandneue Ergebnisliste!** Dieses



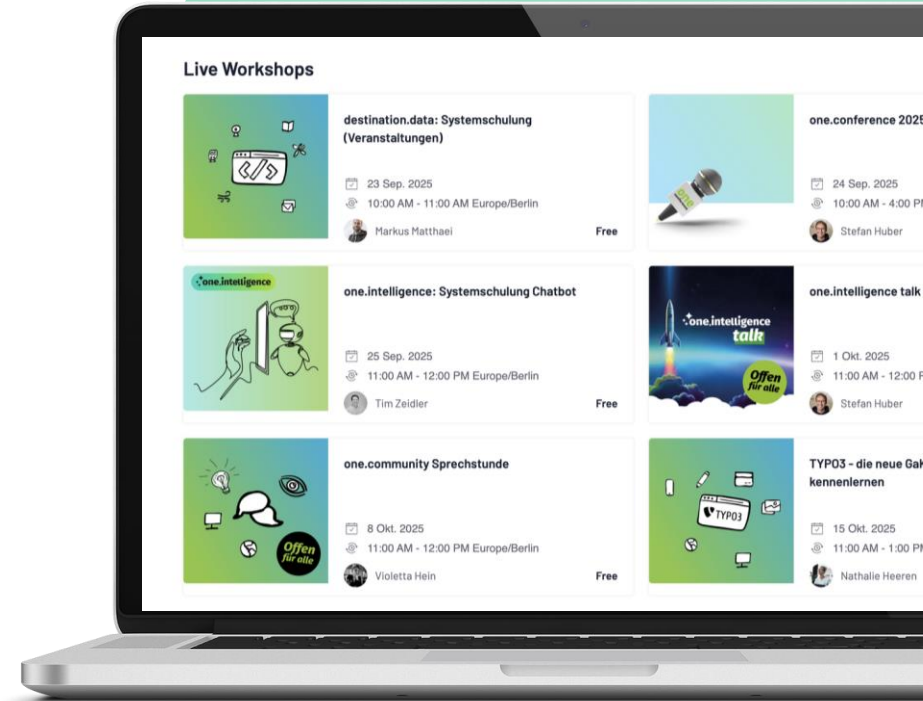
destination.one

one.academy

events.destination.one

- one.community-Sprechstunde
- one.intelligence talk

OFFEN
FÜR ALLE!



destination.one



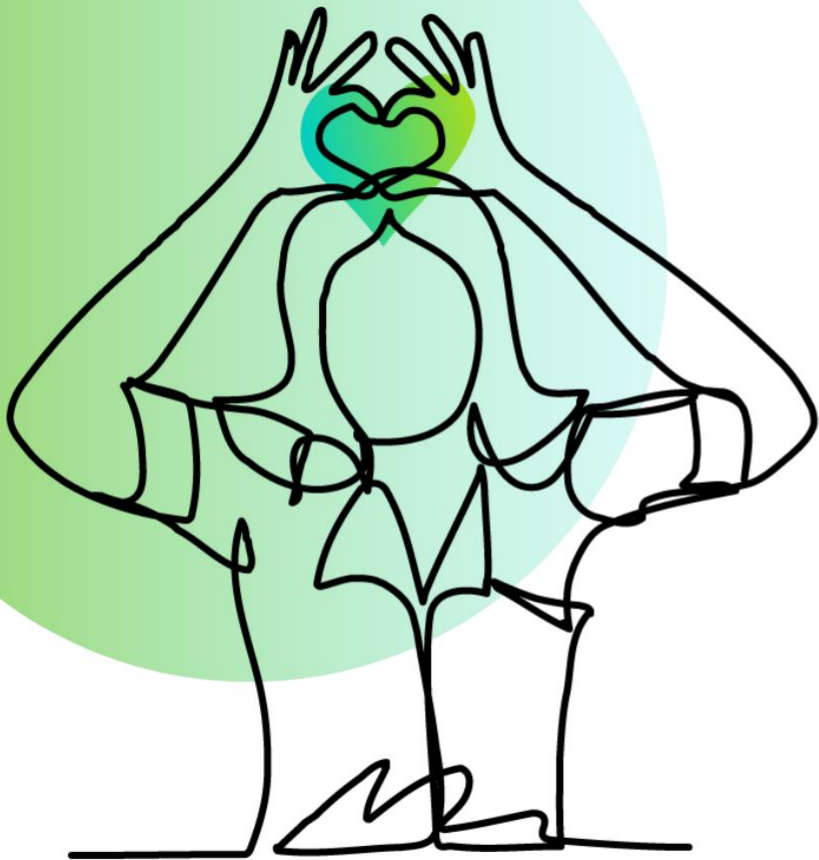
one
tourism
talk



← Auf
SPOTIFY



destination.one



Emotion counts



destination.one

KID
REVIEWED

The text "KID REVIEWED" is rendered in a white, hand-drawn, blocky font against a dark blue background. The word "KID" is positioned above "REVIEWED". The entire phrase is enclosed within a white, irregular border that resembles torn paper. To the right of the word "REVIEWED", three small, simple smiley faces are drawn in a row, following the curve of the torn paper edge.



one
big
thank
you



destination.one